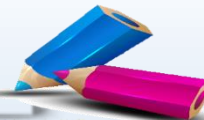




ДО ДНЯ ПРАЦІВНИКІВ ОСВІТИ



ЦІКАВА ІНФОРМАЦІЯ

- ❖ На кінець 2023 року серед педагогічного персоналу ЗДО переважали жінки (98,5%); педагоги у віці до 35 років склали 28,7%, у віці 61 рік і старше – 10,7%.

На початок 2023/24 навчального року:

- ❖ в ЗЗСО працювало 41,7% учителів у міській місцевості, 58,3% – у сільській;
- ❖ у викладацькому складі ЗФПО було 84 науково-педагогічних (у т.ч. 56 жінок) та 2028 педагогічних (у т.ч. 1333 жінки) працівників, а також одна жінка – науковий працівник;
- ❖ викладацький склад ЗВО налічував 2709 науково-педагогічних (з яких 57,1% – жінки) та 38 педагогічних (60,5% – жінки) працівників, а також 2 жінки – наукових працівники.

Учителем не кожен може бути
Не кожне серце вміє говорити...
Учитель лише той, хто вміє чути,
Окрилити, навчити і любити.

НА ТЕРНОПІЛЬЩИНІ В 2023 РОЦІ
ФУНКЦІОНУВАЛО І БУЛО ЗАДІЯНО
В СФЕРІ ОСВІТИ:

559 закладів дошкільної освіти (ЗДО);
3,3 тис. педагогів

587 закладів загальної середньої
освіти (ЗЗСО); 14,2 тис. учителів

20 закладів професійної (професійно-
технічної освіти) (ЗППО);
1,0 тис. педагогічних працівників

14 закладів фахової передвищої освіти
(ЗФПО); 2,1 тис. наукових, науково-
педагогічних та педагогічних працівників

6 закладів вищої освіти (ЗВО);
2,7 тис. наукових, науково-педагогічних
та педагогічних працівників

06 ЖОВТНЯ

