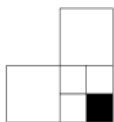


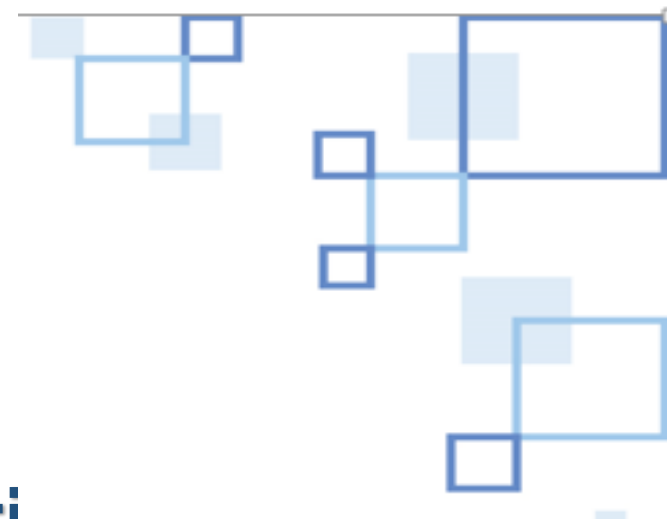
Держстат

Дані важливі



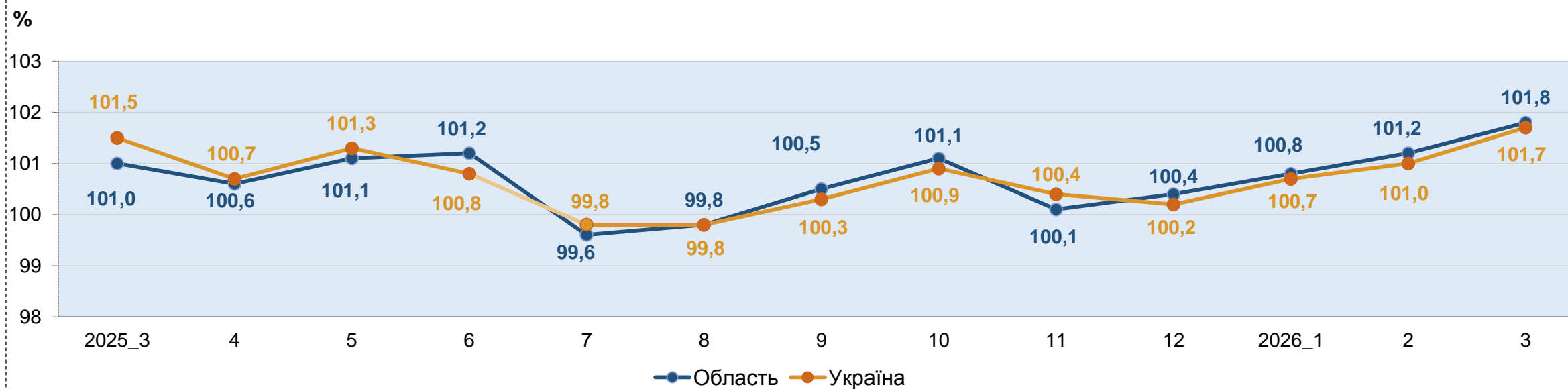
# Індекси споживчих цін у Тернопільській області у березні 2026 року

101,8%



ГУС У  
ТЕРНОПІЛЬСЬКІЙ  
ОБЛАСТІ

## ІНДЕКСИ СПОЖИВЧИХ ЦІН (% до попереднього місяця)



	Грудень до грудня попереднього року, %	
	Тернопільська область	Україна <sup>①</sup>
<b>2021</b>	109,5	110,0
<b>2022</b>	125,4	126,6
<b>2023</b>	104,4	105,1
<b>2024</b>	112,6	112,0
<b>2025</b>	106,9	108,0

<sup>1</sup> Дані за 2021 рік наведено без урахування тимчасово окупованої території Автономної Республіки Крим, м. Севастополя та частини тимчасово окупованої території Донецької та Луганської областях, за 2022-2025 роки - без урахування тимчасово окупованих російською федерацією територій та частини територій, на яких ведуться (велися) бойові дії.

	Березень 2026, %	
	Тернопільська область	Україна <sup>①</sup>
<b>до лютого 2026</b>	101,8	101,7
<b>до грудня 2025</b>	103,8	103,4
<b>до березня 2025</b>	108,5	107,9

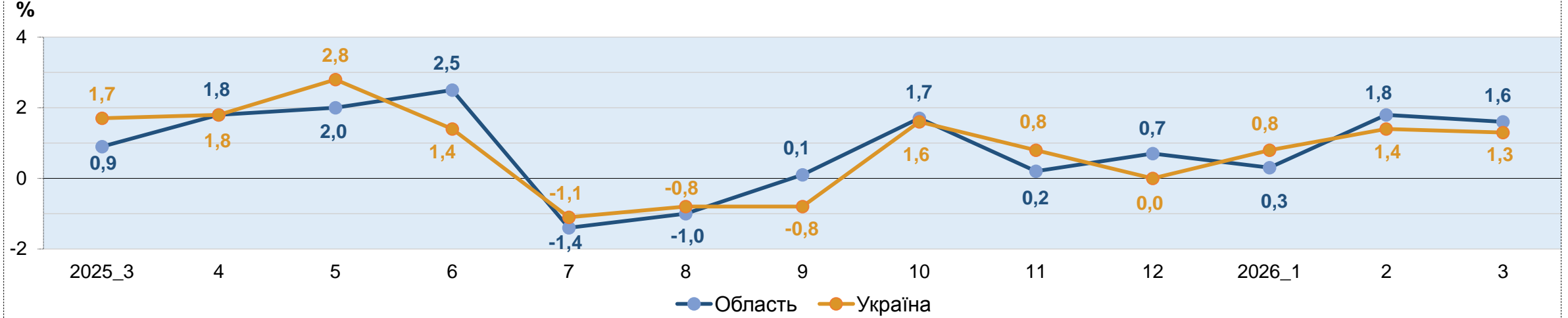
<sup>1</sup> Без урахування тимчасово окупованих російською федерацією територій та частини територій, на яких ведуться (велися) бойові дії.

# ЗМІНИ СПОЖИВЧИХ ЦІН

(приріст/зниження (-), %)

## Продукти харчування та безалкогольні напої

(до попереднього місяця)



## Березень 2026 до лютого 2026

### Подорожчало ТЕРНОПІЛЬСЬКА ОБЛАСТЬ

	Фрукти	▲ +4,8%
	Олія та жири	▲ +3,2%
	Хліб і хлібопродукти	▲ +2,5%
	Молоко, сир та яйця	▲ +1,9%

	Риба та продукти з риби	▲ +1,9%
	Безалкогольні напої	▲ +0,9%
<b>Подешевшало</b>		
	Цукор	▼ -2,0%
	М'ясо та м'ясопродукти	▼ -0,2%

### Подорожчало

	Фрукти	▲ +2,4%
	Хліб і хлібопродукти	▲ +2,0%
	Молоко, сир та яйця	▲ +1,8%
	Олія та жири	▲ +1,5%
	Риба та продукти з риби	▲ +1,5%

### УКРАЇНА

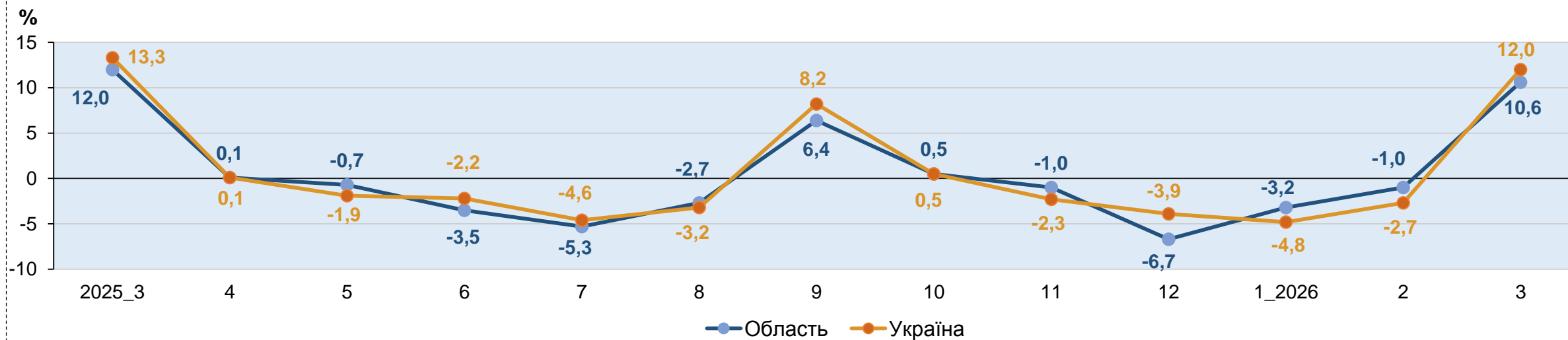
	Овочі	▲ +1,0%
	Безалкогольні напої	▲ +1,0%
	М'ясо та м'ясопродукти	▲ +0,3%
<b>Подешевшало</b>		
	Цукор	▼ -1,0%

# ЗМІНИ СПОЖИВЧИХ ЦІН

(приріст/зниження (-), %)

## Одяг і взуття

(до попереднього місяця)



## Березень 2026 до лютого 2026

### ТЕРНОПІЛЬСЬКА ОБЛАСТЬ

#### Подорожчало



Взуття для жінок

▲ +16,6%



Взуття для хлопчиків, дівчаток та немовлят

▲ +8,8%



Взуття для чоловіків

▲ +10,9%



Одяг для чоловіків

▲ +7,8%



Одяг для жінок

▲ +10,7%



Одяг для хлопчиків, дівчаток та немовлят

▲ +4,9%

### УКРАЇНА

#### Подорожчало



Взуття для жінок

▲ +13,6%



Взуття для чоловіків

▲ +10,9%



Одяг для жінок

▲ +13,5%



Взуття для хлопчиків, дівчаток та немовлят

▲ +10,4%



Одяг для чоловіків

▲ +11,4%



Одяг для хлопчиків, дівчаток та немовлят

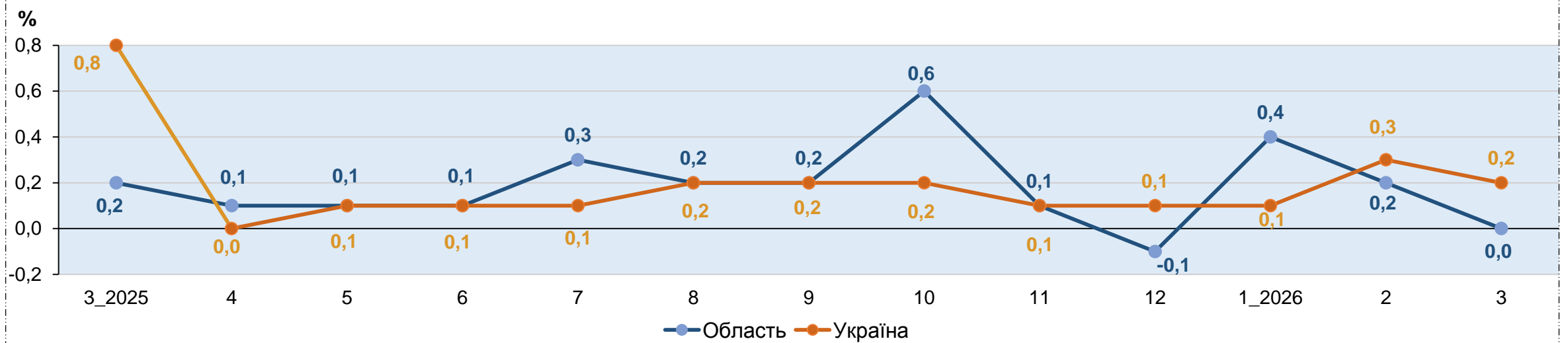
▲ +9,8%

# ЗМІНИ СПОЖИВЧИХ ЦІН

(приріст/зниження (-), %)

## Житло, вода, електроенергія, газ та інші види палива

(до попереднього місяця)



Березень 2026 до лютого 2026

### ТЕРНОПІЛЬСЬКА ОБЛАСТЬ

#### Подорожчало



Утримання та ремонт житла

▲ +0,6%

### УКРАЇНА

#### Подорожчало



Фактична плата за житло (оренда житла)

▲ +0,9%



Утримання та ремонт житла

▲ +0,6%



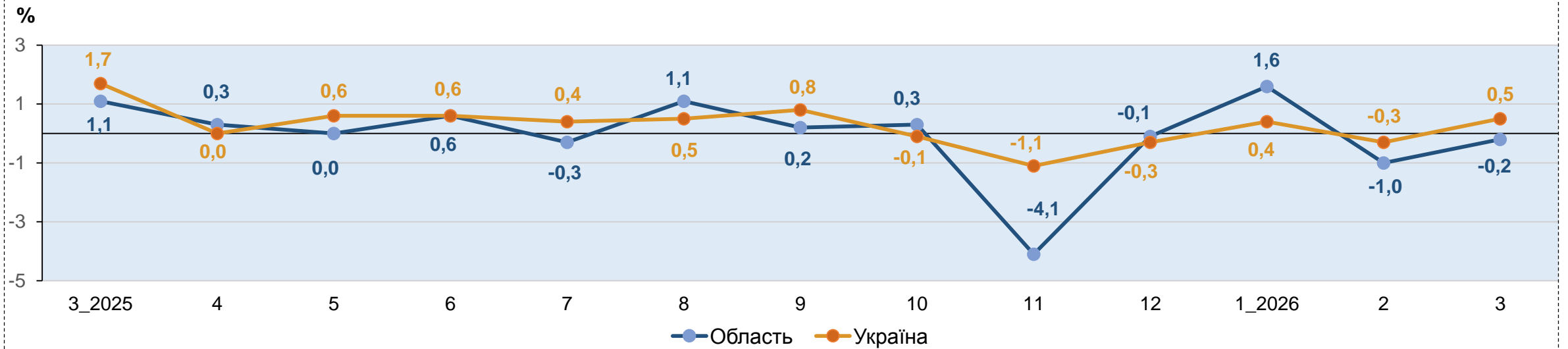
Прибирання сміття

▲ +0,5%

# ЗМІНИ СПОЖИВЧИХ ЦІН

(приріст/зниження (-), %)

## Охорона здоров'я (до попереднього місяця)



### Березень 2026 до лютого 2026

#### ТЕРНОПІЛЬСЬКА ОБЛАСТЬ

##### Подорожчало



Амбулаторні послуги



+0,1%

##### Подешевшало



Фармацевтична продукція, медичні товари та обладнання



-0,5%

#### УКРАЇНА

##### Подорожчало



Амбулаторні послуги



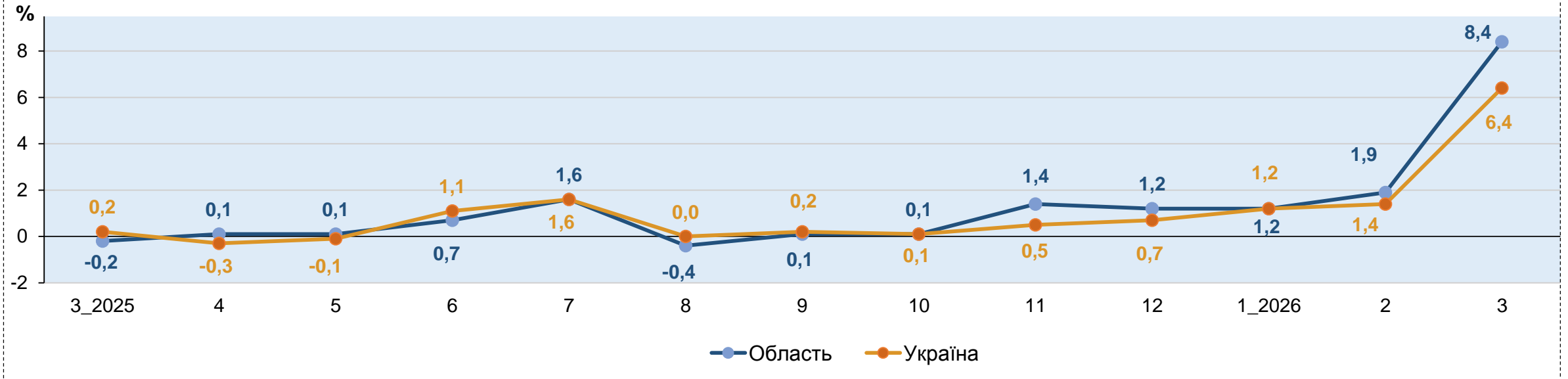
+1,1%

# ЗМІНИ СПОЖИВЧИХ ЦІН

(приріст/зниження (-), %)

## Транспорт

(до попереднього місяця)



## Березень 2026 до лютого 2026

### Подорожчало

### ТЕРНОПІЛЬСЬКА ОБЛАСТЬ



Паливо та мастила

▲ +14,9%



Автодорожній пасажирський транспорт

▲ +12,6%



Залізничний пасажирський транспорт

▲ +9,9%



Купівля транспортних засобів

▲ +0,4%

### Подорожчало

### УКРАЇНА



Паливо та мастила

▲ +13,2%



Залізничний пасажирський транспорт

▲ +8,2%



Автодорожній пасажирський транспорт

▲ +6,0%



Купівля транспортних засобів

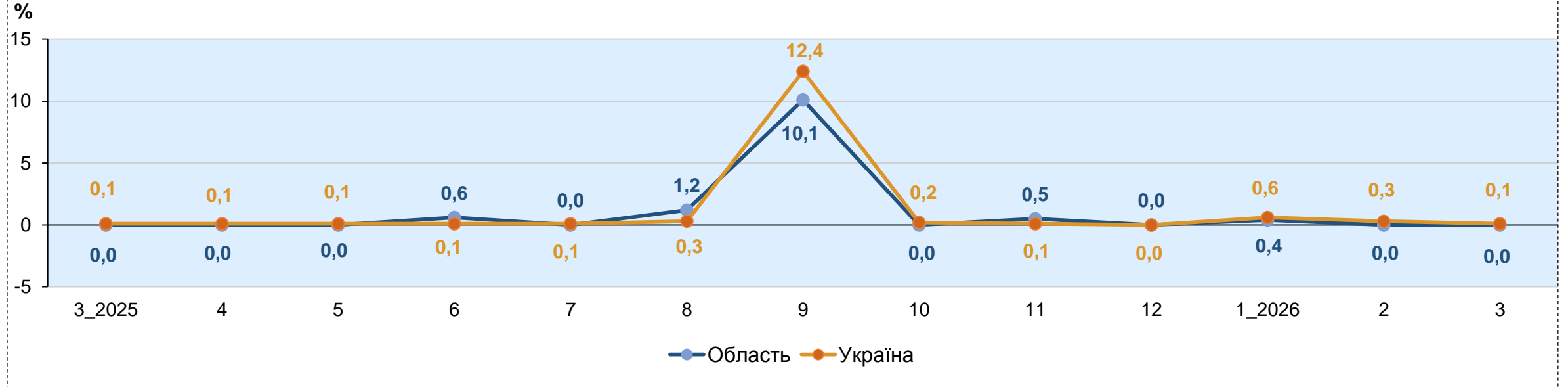
▲ +0,8%

# ЗМІНИ СПОЖИВЧИХ ЦІН

(приріст/зниження (-), %)

## Освіта

(до попереднього місяця)



Березень 2026 до лютого 2026

ТЕРНОПІЛЬСЬКА ОБЛАСТЬ

Без змін

УКРАЇНА

### Подорожчало



Дошкільна та початкова освіта

▲ +0,5%



Курси іноземних мов

▲ +0,4%



Середня освіта

▲ +0,1%