

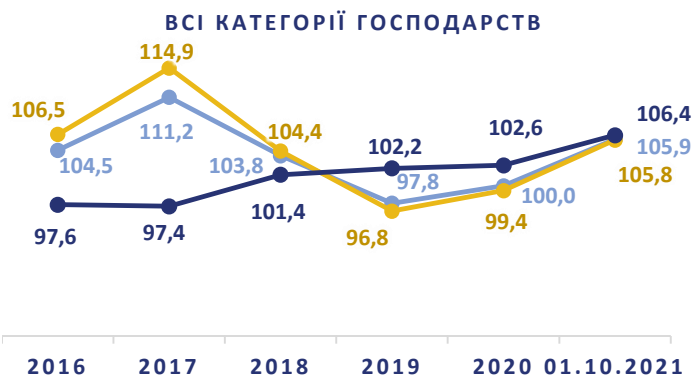
До дня працівників сільського господарства



21 листопада

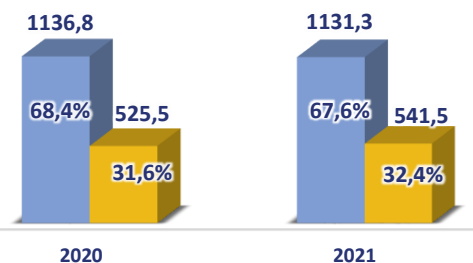
Тернопільська область

ІНДЕКСИ ПРОДУКЦІЇ СІЛЬСЬКОГО ГОСПОДАРСТВА (у % до попереднього року/періоду)



ОБСЯГ ВИРОБНИЦТВА ОКРЕМИХ СІЛЬСЬКОГОСПОДАРСЬКИХ КУЛЬТУР ЗА КАТЕГОРІЯМИ ГОСПОДАРСТВ НА 1 ЖОВТНЯ, тис.т./% до загального обсягу

КУЛЬТУРИ ЗЕРНОВІ ТА ЗЕРНОБОБОВІ¹



КАРТОПЛЯ

КУЛЬТУРИ ОВОЧЕВІ ВІДКРИТОГО ҐРУНТУ¹



УРОЖАЙНІСТЬ СІЛЬСЬКОГОСПОДАРСЬКИХ КУЛЬТУР НА 1 ЖОВТНЯ

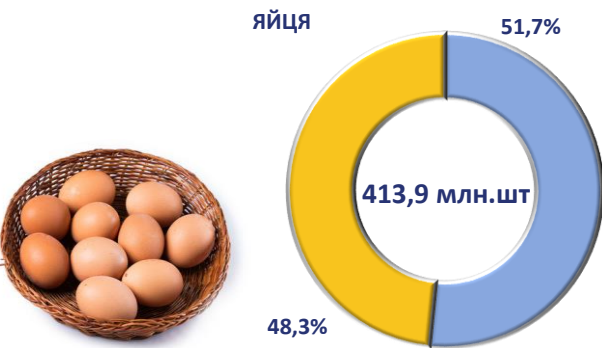
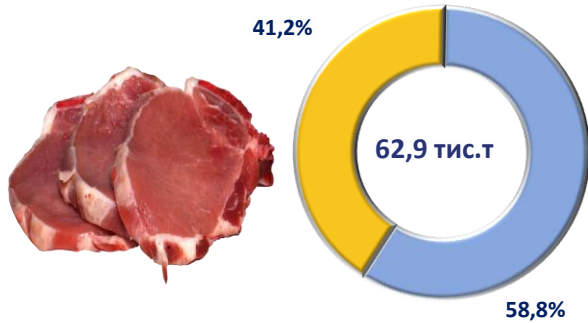
(ц з 1 га)

	Всі категорії господарств		у тому числі підприємства	
	2020	2021	2020	2021
Культури зернові та зернобобові ¹	47,2	53,2	52,9	62,1
пшениця	49,0	57,9	53,7	65,3
ячмінь	45,0	46,5	53,2	58,3
жито	48,9	57,4	48,9	57,4
овес	29,3	31,2	31,2	29,5
кукурудза на зерно	67,6	57,1	82,2	55,3
гречка	13,4	14,4	12,4	17,3
культури зернобобові	26,6	28,3	31,4	36,9
Буряк цукровий фабричний	432,1	532,3	436,4	532,3
Соняшник ¹	31,5	31,2	31,5	31,2
Соя	26,3	30,5	26,9	33,8
Ріпак –усього	29,4	38,3	29,4	38,3
Картопля	160,7	190,7	259,9	292,6
Культури овочеві відкритого ґрунту	173,6	226,0	69,1	527,8

¹У початково оприбуткованій масі.

ВИРОБНИЦТВО ПРОДУКЦІЇ ТВАРИННИЦТВА У СІЧНІ–ВЕРЕСНІ 2021 РОКУ

М'ЯСО
(жива маса сільськогосподарських тварин, реалізованих на забій)



■ Підприємства

■ Господарства населення

КІЛЬКІСТЬ СІЛЬСЬКОГОСПОДАРСЬКИХ ТВАРИН ЗА КАТЕГОРІЯМИ ГОСПОДАРСТВ

(на кінець року/на 1 жовтня; тис. голів)



ГОСПОДАРСТВА НАСЕЛЕННЯ

