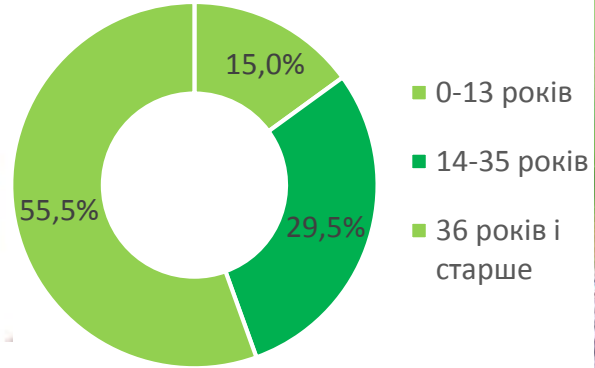
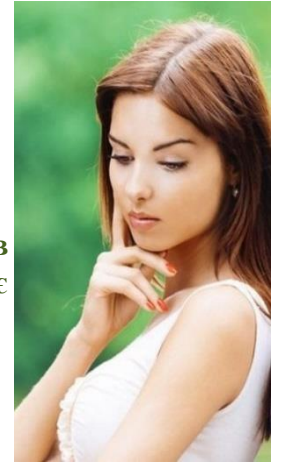


# Молодь Тернопільщини



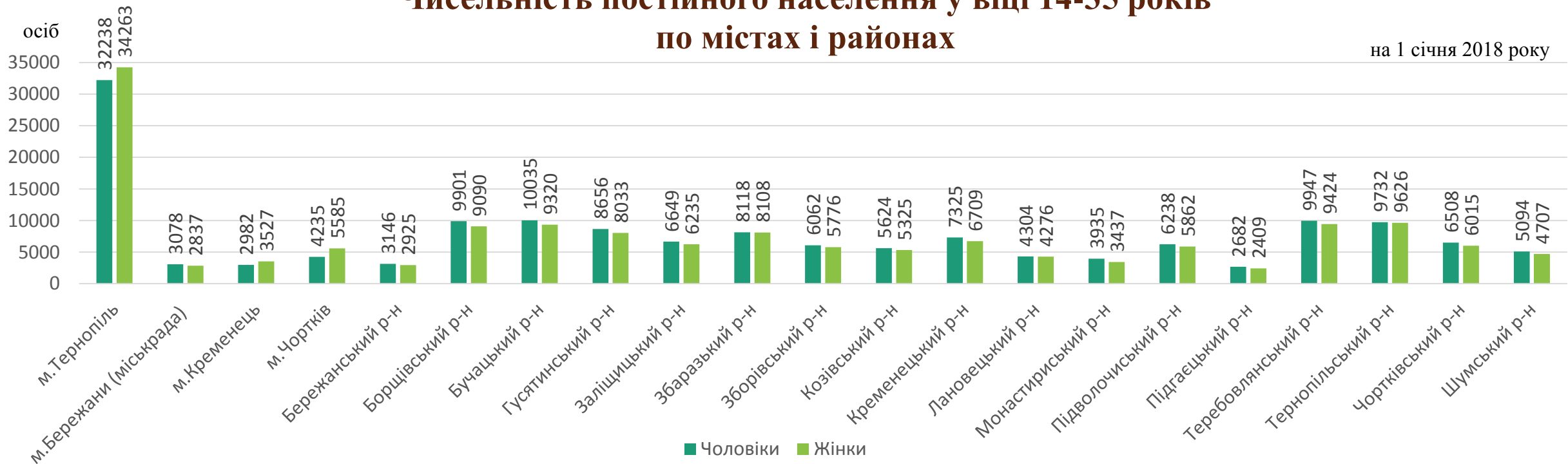
Серед молоді на 100 чоловіків припадає 98 жінок



На 1 січня 2018 року в Тернопільській області проживало 310 тис. молоді у віці 14-35 років, або 29,5% від загальної чисельності постійного населення області (1049 тис. осіб)

## Чисельність постійного населення у віці 14-35 років по містах і районах

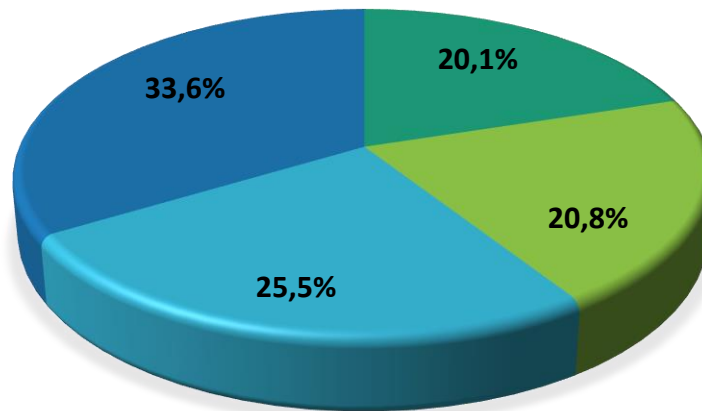
на 1 січня 2018 року





У 2017 році у віці 14-35 років одружилося 4989 чоловіків і 4956 жінок

## Структура молоді за віковими групами на 1 січня 2018 року

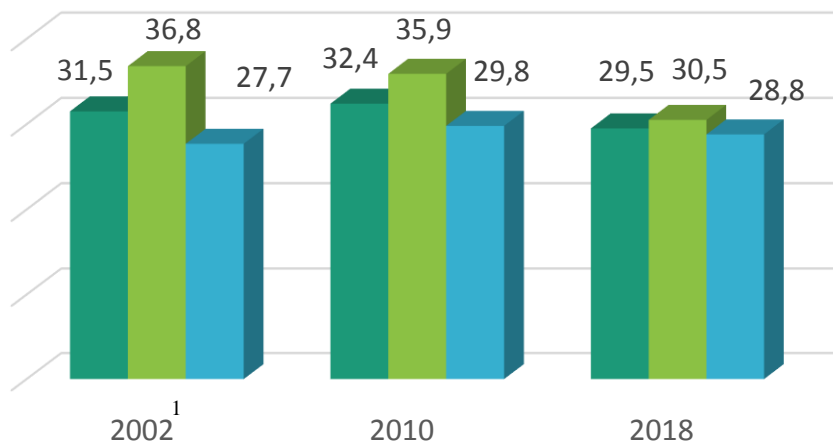


■ 14-19 років    ■ 20-24 роки  
■ 25-29 років    ■ 30-35 років

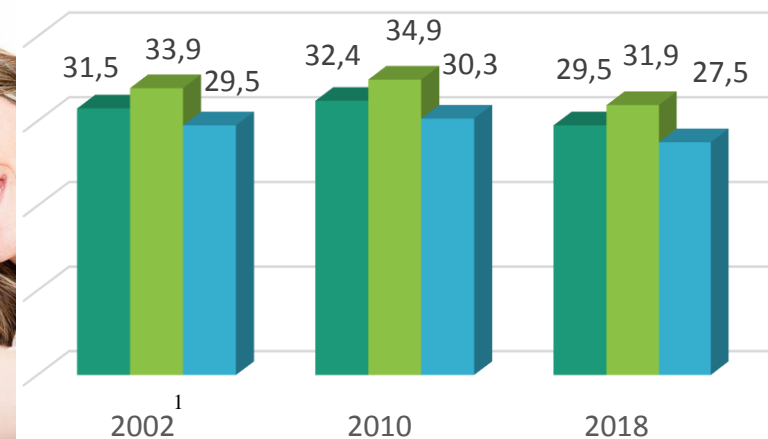


У матерів у віці 14-35 років у 2017 році народилося 8626 дітей (92,9% від усіх живонароджених)

## Питома вага молоді у віці 14-35 років у загальній чисельності постійного населення<sup>1</sup> (у відсотках)



■ Міські поселення та сільська місцевість  
■ Міські поселення  
■ Сільська місцевість



■ Обидві статі  
■ Чоловіки  
■ Жінки

<sup>1</sup> За даними Всеукраїнського перепису населення на 5 грудня 2001 року, за інші роки - на 1 січня.