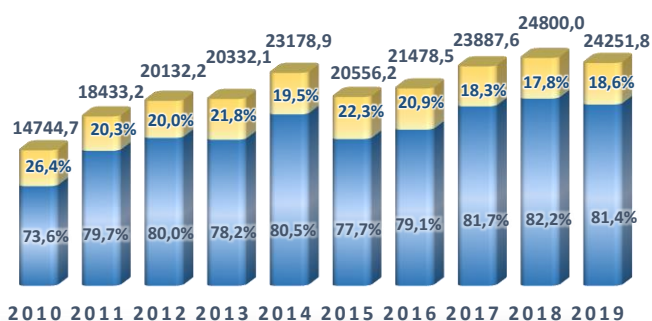


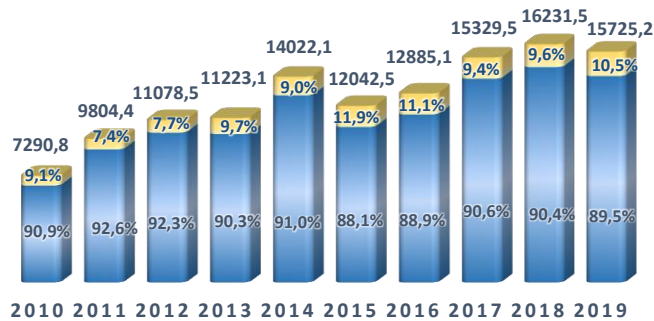
ПРОДУКЦІЯ СІЛЬСЬКОГО ГОСПОДАРСТВА

Продукція сільського господарства (у постійних цінах 2016 року; млн.грн)

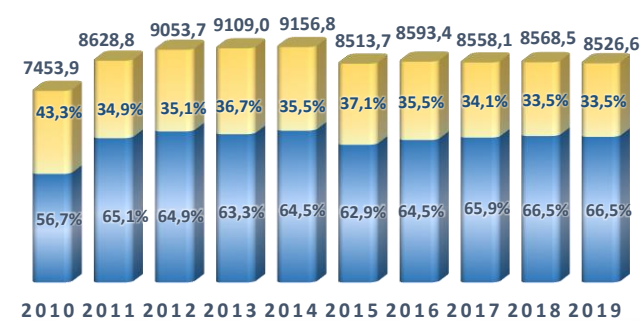
ВСІ КАТЕГОРІЇ ГОСПОДАРСТВ



ПІДПРИЄМСТВА

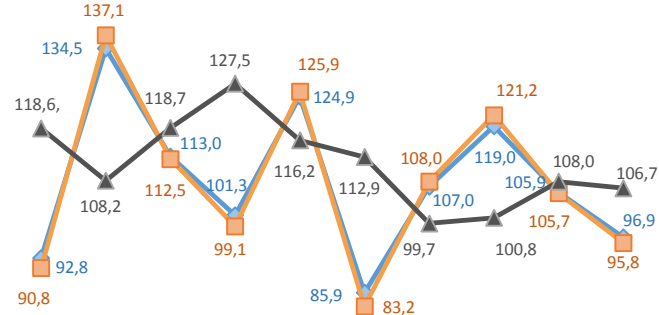


ГОСПОДАРСТВА НАСЕЛЕННЯ

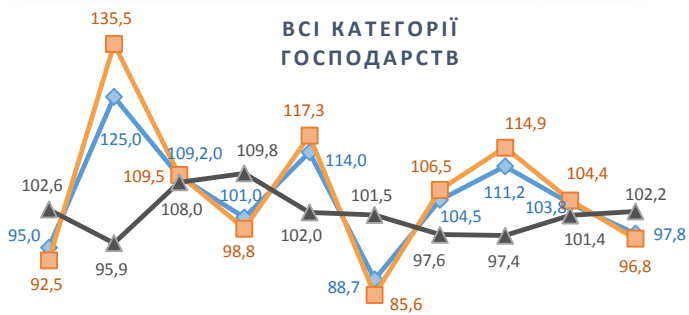
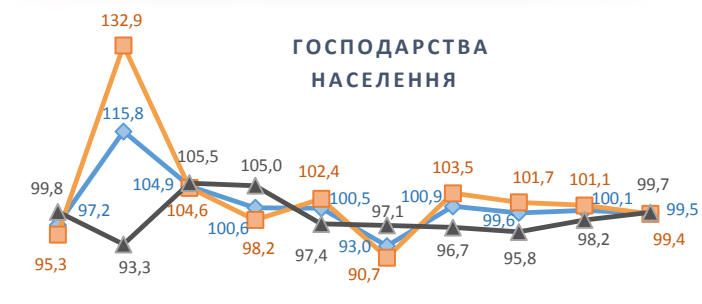


Індекси продукції сільського господарства (у % до попереднього року)

ПІДПРИЄМСТВА



ГОСПОДАРСТВА НАСЕЛЕННЯ



2010 2011 2012 2013 2014 2015 2016 2017 2018 2019

2010 2011 2012 2013 2014 2015 2016 2017 2018 2019

2010 2011 2012 2013 2014 2015 2016 2017 2018 2019

◆ Усього ■ Рослинництво ▲ Тваринництво

Вироблено продукції сільського господарства

(у постійних цінах 2016 року)

Рік	На 1 особу, грн	На 100 га сільськогосподарських угідь, тис.грн
2010	13571	1406
2011	17032	1758
2012	18660	1921
2013	18908	1943
2014	21630	2216
2015	19251	1965
2016	20217	2053
2017	22625	2283
2018	23639	2371
2019	23268	2340

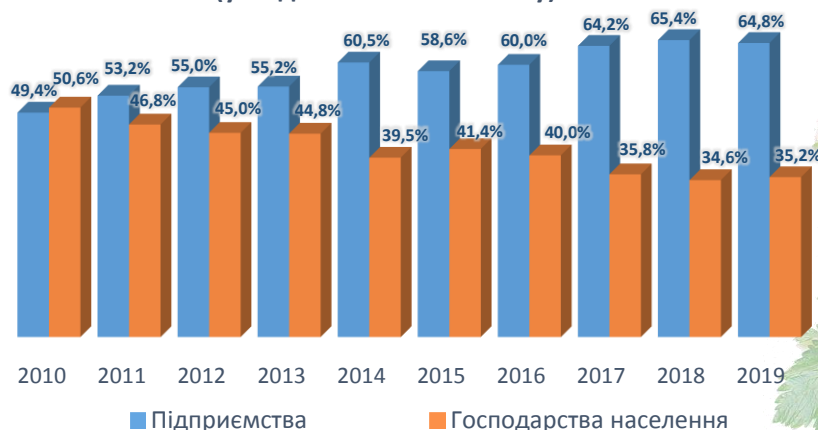
Структура продукції рослинництва за основними групами сільськогосподарських культур у 2019 році

(у % до загального обсягу виробництва продукції рослинництва)



Структура виробництва продукції сільського господарства за категоріями господарств

(у % до загального обсягу)



Структура продукції тваринництва за основними складовими у 2019 році

(у % до загального обсягу продукції тваринництва)

