



Державна служба статистики України

Головне управління статистики у Тернопільській області

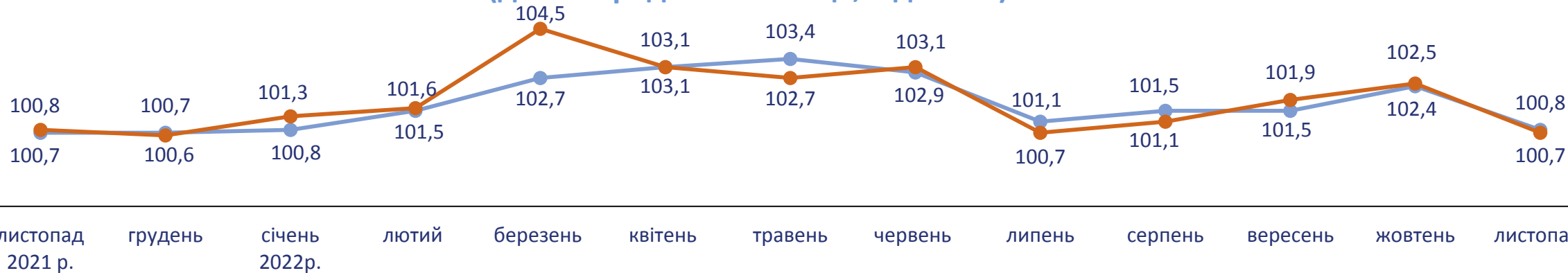
Індекси споживчих цін у Тернопільській області у листопаді 2022 року

100,8%



м.Тернопіль

ІНДЕКСИ СПОЖИВЧИХ ЦІН (до попереднього місяця, відсотків)



— Область — Україна

Грудень до грудня попереднього року, відсотків

	Тернопільська область	Україна
2010	108,5	109,1
2011	103,7	104,6
2012	98,9	99,8
2013	99,2	100,5
2014	125,4	124,9 ¹
2015	145,1	143,3 ¹
2016	111,6	112,4 ¹
2017	113,3	113,7 ¹
2018	109,7	109,8 ¹
2019	104,2	104,1 ¹
2020	103,7	105,0 ¹
2021	109,5	110,0 ¹

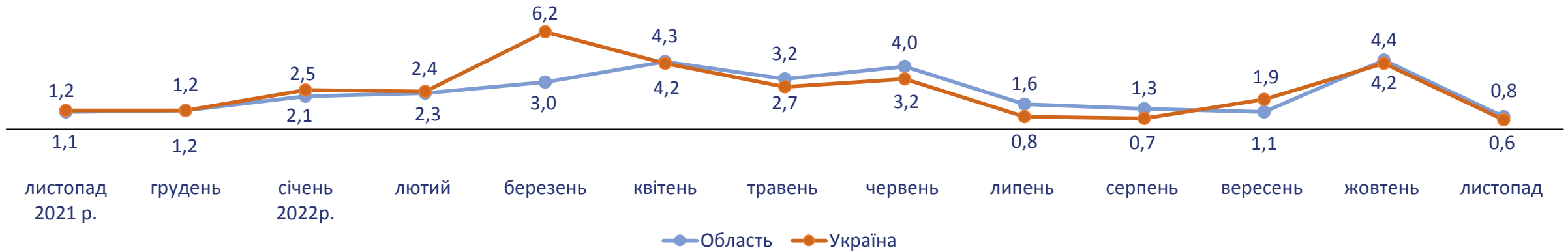
Листопад 2022р.

	Тернопільська область	Україна
до жовтня 2022р.	100,8	100,7
до грудня 2021р.	123,9	125,7
до листопада 2021р.	124,8	126,5

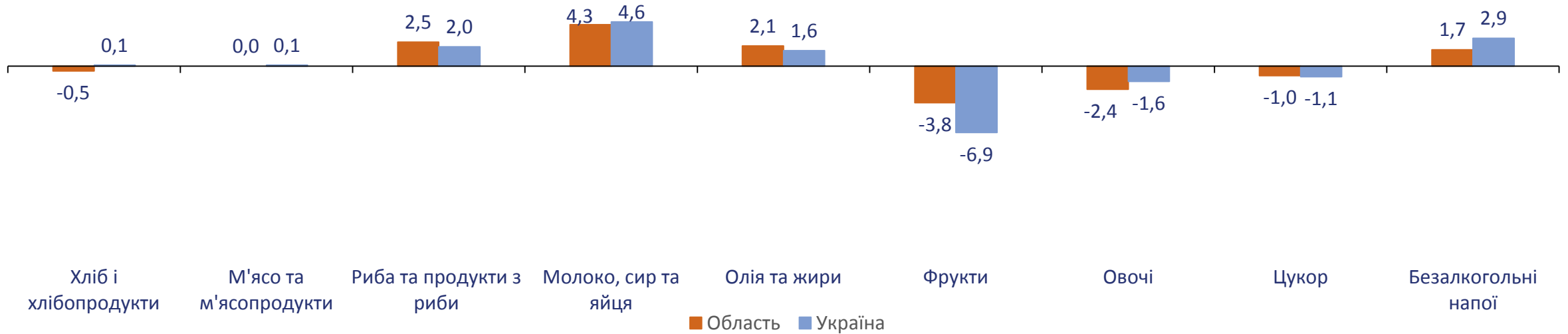
¹ Без урахування тимчасово окупованої території Автономної Республіки Крим, м. Севастополя та частини тимчасово окупованої території Донецької та Луганській областях.

ЗМІНИ СПОЖИВЧИХ ЦІН (приріст/зниження (-), відсотків)

Продукти харчування та безалкогольні напої (до попереднього місяця)

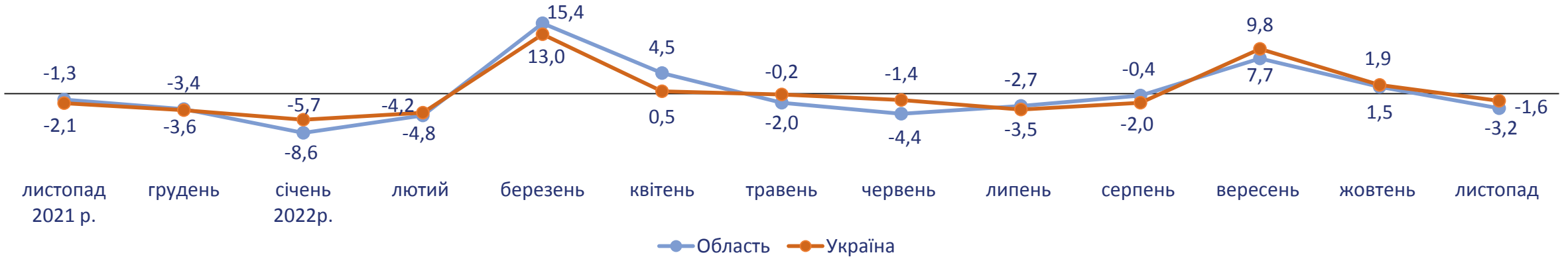


Листопад 2022 до жовтня 2022

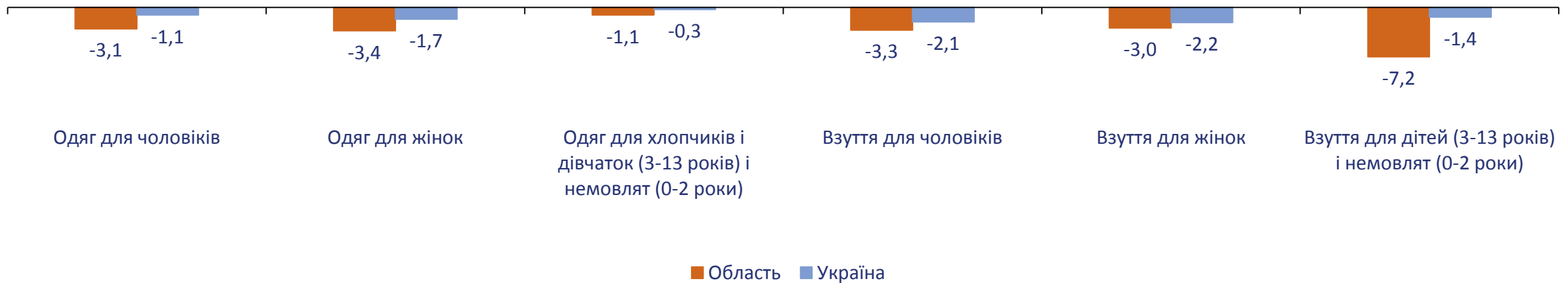


ЗМІНИ СПОЖИВЧИХ ЦІН (приріст/зниження (-), відсотків)

Одяг і взуття (до попереднього місяця)

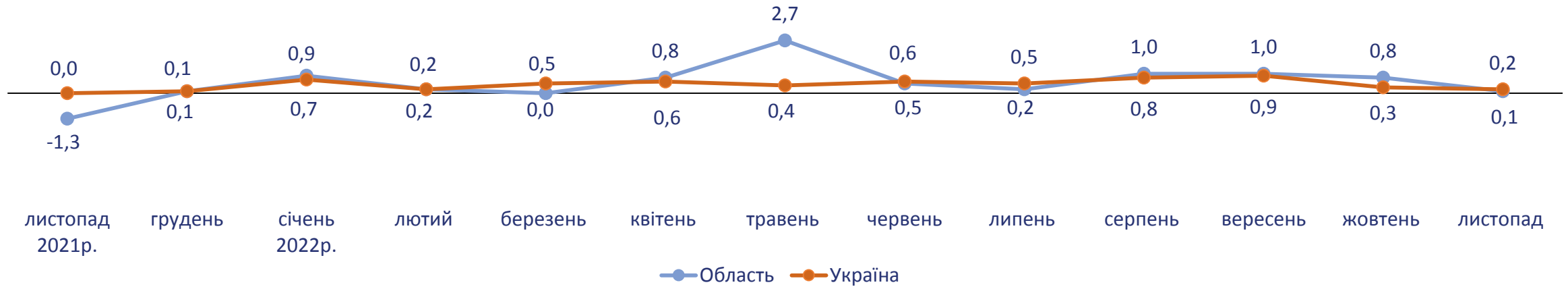


Листопад 2022 до жовтня 2022



ЗМІНИ СПОЖИВЧИХ ЦІН (приріст/зниження (-), відсотків)

Житло, вода, електроенергія, газ та інші види палива (до попереднього місяця)

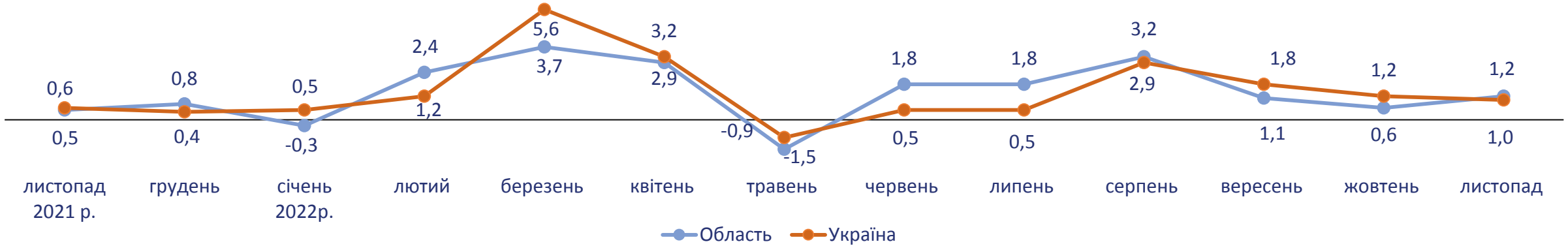


Листопад 2022 до жовтня 2022



ЗМІНИ СПОЖИВЧИХ ЦІН (приріст/зниження (-), відсотків)

Охорона здоров'я (до попереднього місяця)

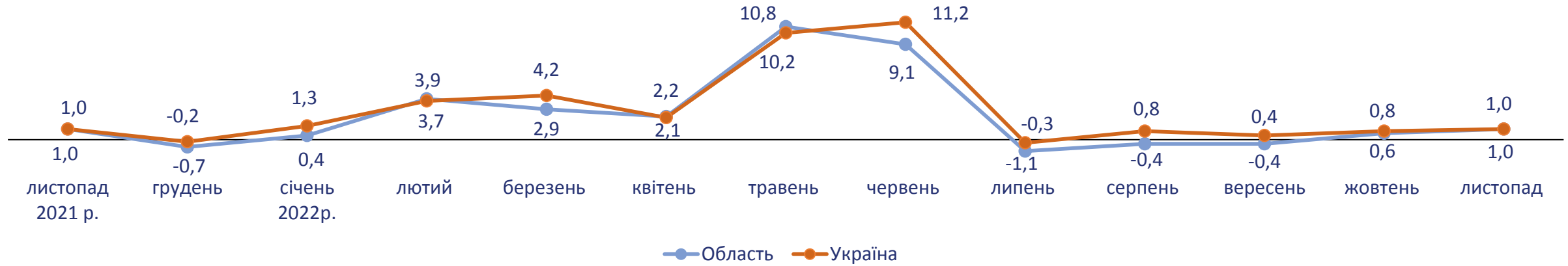


Листопад 2022 до жовтня 2022

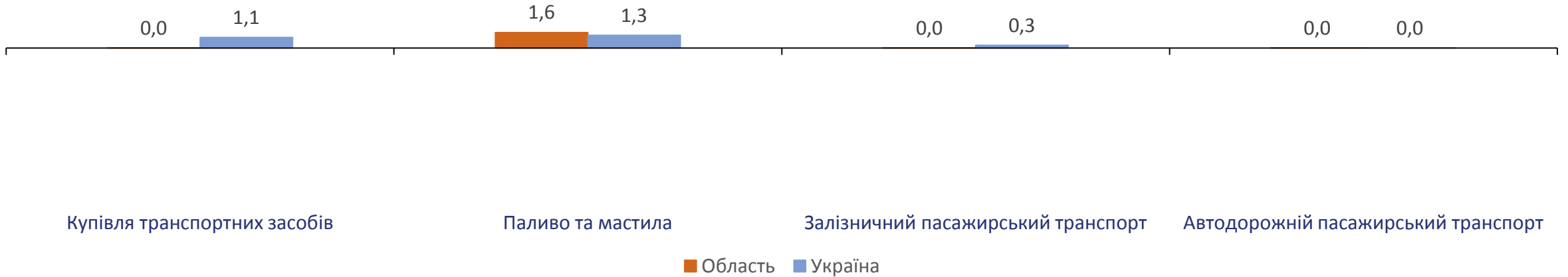


ЗМІНИ СПОЖИВЧИХ ЦІН (приріст/зниження (-), відсотків)

Транспорт (до попереднього місяця)



Листопад 2022 до жовтня 2022



ЗМІНИ СПОЖИВЧИХ ЦІН (приріст/зниження (-), відсотків)

Освіта (до попереднього місяця)



Листопад 2022 до жовтня 2022

