

ДЕРЖАВНА СЛУЖБА СТАТИСТИКИ УКРАЇНИ
ГОЛОВНЕ УПРАВЛІННЯ СТАТИСТИКИ
У ТЕРНОПІЛЬСЬКІЙ ОБЛАСТІ

СТАТИСТИЧНИЙ ЗБІРНИК

2021



ТЕРНОПІЛЬ
2022

,

« »

,

2021

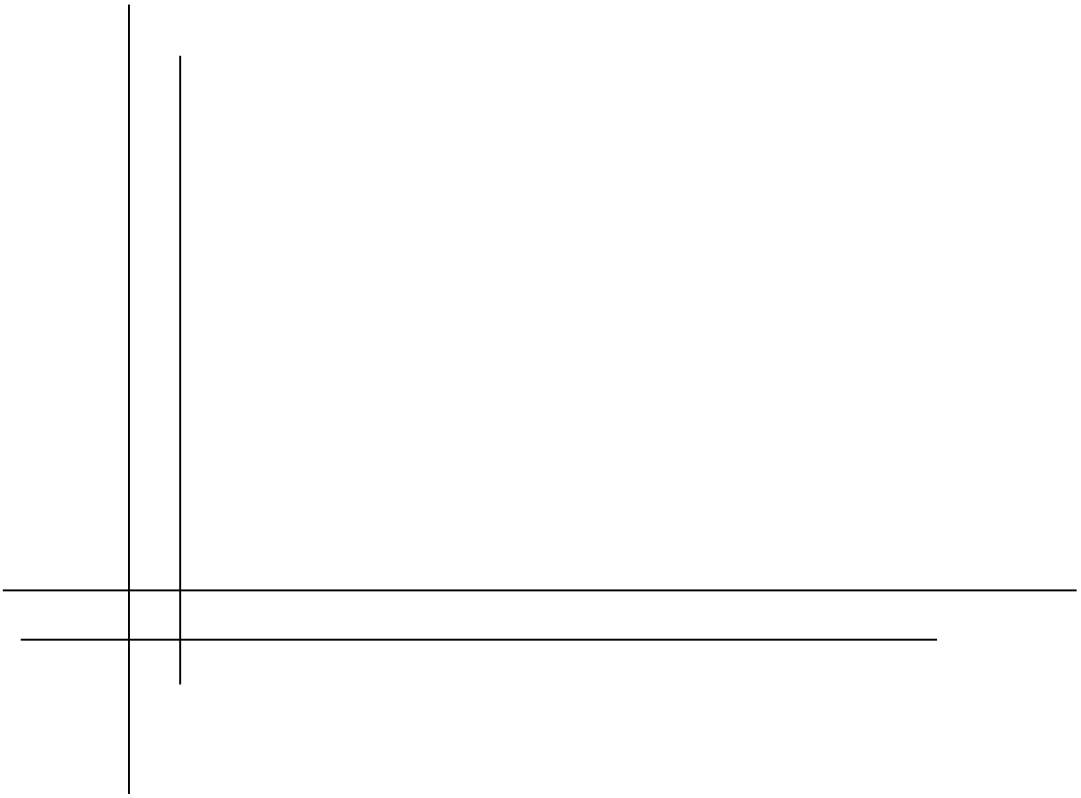
- : . , 10, . , 46001,
- : 52 40 24
- : 52 10 14
- : gus@te.ukrstat.gov.ua
- : www.te.ukrstat.gov.ua

- : 52 33 46

| | | |
|-----------|--|-----|
| | . | |
| | í í í í í í í í í í í í í í í í í 3 | 3 |
| | í í í í í í í í í í í í í í 3 | 3 |
| | í í í í í í í í 3 | 3 |
| | í í í í í í í í í í í 8 | 8 |
| 1. | | |
| 1.1. | í í í í í í í í í í í ..í í í í í í í í 12 | 12 |
| 1.2. | í . 14 | 14 |
| 1.3. | ()í í í í í í í í í í .í .í ... 38 | 38 |
| 1.4. | ()í í í í í í í í í í í í í .í .í í í . 40 | 40 |
| 1.5. | ()í í í í í í í í í í í í í ..í í 60 | 60 |
| 2. | | |
| 2.1. | í í í í í í í í í í í í í í ... 82 | 82 |
| 2.2. | ()í í í í í í í í í í í í 84 | 84 |
| 2.3. | ()í í í í í í í í í í í í í í í í í ... 85 | 85 |
| 2.4. | ()í í í í í í í í í í í í í í í .í í .. 86 | 86 |
| 2.5. | ()í í í í í í í í í .í í í í í 98 | 98 |
| 2.6. | ()í í í í í í í í í í í í 110 | 110 |

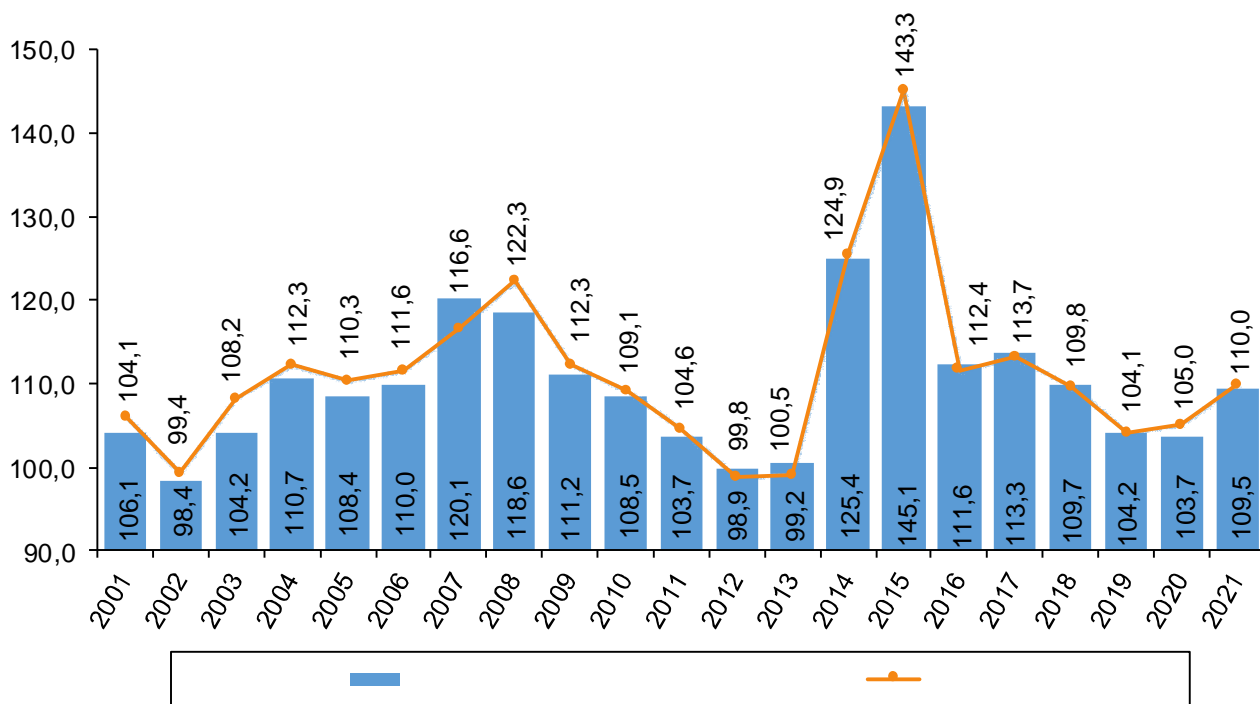
| | | | |
|-----------|---|---|-----|
| 2.7. | (|)í í í í í í í í í í í í í | 122 |
| 2.8. | | í í í í | 127 |
| 2.9. | | í í í í í í í í í í í í í í | 128 |
| 3. | | | |
| 3.1. | | 2021 í | 130 |
| 3.2. | | 2021 í | 132 |
| 3.3. | | 2021 í í í í í í í | 134 |
| 4. | | | |
| 4.1. | (|)í í í í í í í í í í í í í | 140 |
| 4.2. | (|)í í í í í í í í í í í í í í í í í í ... | 140 |
| 4.3. | | í í í í í í í í í í | 141 |
| 4.4. | | í í í í í í í í í í ... | 141 |
| 4.5. | | í í í í í í í , | 142 |
| 4.6. | | í í í í í í í í í í í í í í í í í í í ... , | 142 |
| 5. | | | |
| 5.1. | (| 2016-2021)í í í í í í í í í í í í í . | 144 |
| 5.2. | (| 2020-2021) | 144 |
| 5.3. | (| 2020-2021)..... | 145 |
| 5.4. | (| 2021)í í í í í í í í í í í í í í í í í í | 145 |

| | | | |
|-----------|------|---|-----|
| 5.5. | (| 2021)í í í í í í í í í í í í ...í . | 146 |
| 5.6. | (| 2021) | 147 |
| 6. | | | |
| 6.1. | | í í í í í í í í í í í í í í í í í í ... | 150 |
| 6.2. | ()- | í í í í í í í í ... | 155 |



200162021

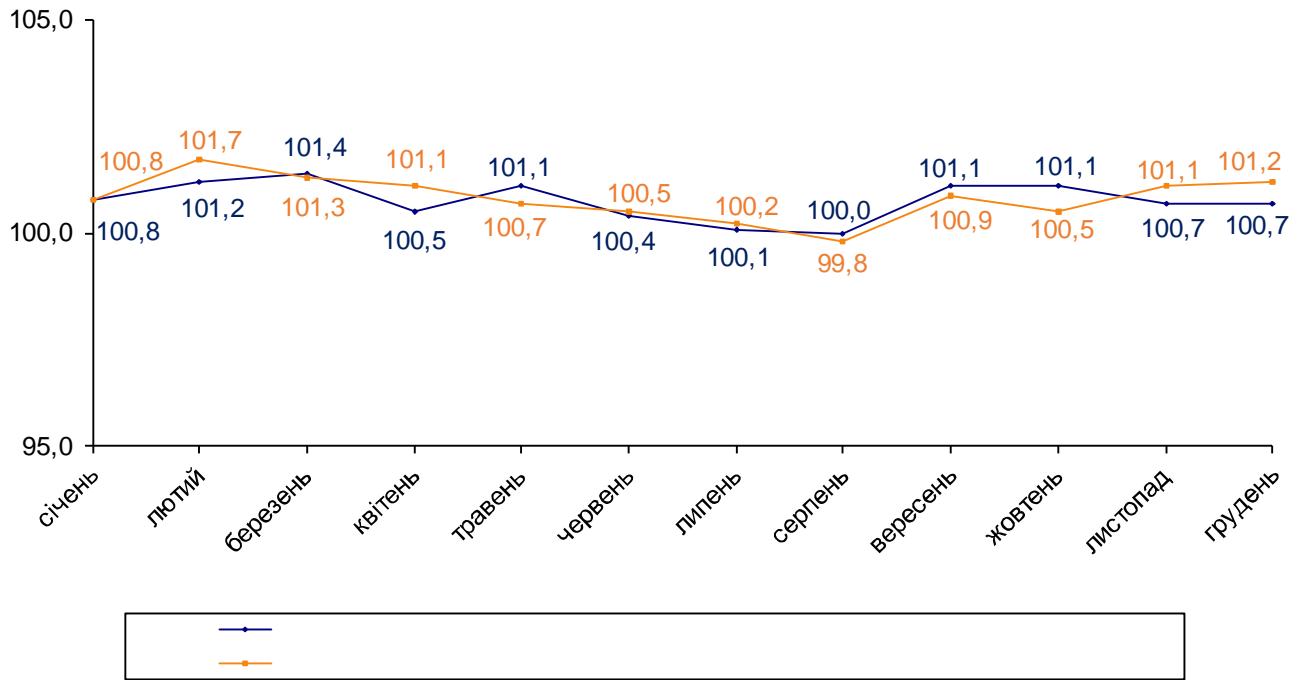
(;)



2021 9,5% (2020 ó 3,7%).
 10,2% (2020 ó 3,5%).
 33,3%, ó 27,0%,
 ó 20,4%. 18,9612,0% : ,
 , , , . , ,
 11,1%.
 14,7%, , ó ,
 13,0%, ó 11,1%,
 9,7%, ó 8,0%,
 ó 5,5%.
 , 11,068,2% , , ,
 , ø ø , 6,663,4% ó
 13,5%

2021

(;)



2021

10,3%, 17,3%, 13,9%, 42,6%, 26,5%, 11,7%, 7,8%

16,7%, 2,0%, 7,5%, 1,2%, 6,3%, 4,1%

15,4%, 10,0%, 23,2%, 16,4%, 9,5%, 6,5%

16,7%, 19,0%, 24,4%, 5,8%, 7,8%

Індекси
споживчих цін
у Тернопільській
області

1.1.

| | 2001 | 2002 | 2003 | 2004 | 2005 | 2006 | 2007 | 2008 | 2009 | 2010 |
|--|-------------|-------------|-------------|-------------|-------------|-------------|-------------|-------------|-------------|-------------|
| | 101,6 | 100,8 | 100,9 | 100,6 | 101,5 | 101,1 | 100,6 | 102,9 | 102,5 | 100,9 |
| | 100,5 | 99,1 | 100,6 | 100,7 | 100,1 | 100,2 | 99,7 | 102,9 | 101,3 | 101,4 |
| | 99,7 | 99,5 | 100,4 | 100,0 | 101,5 | 98,9 | 99,8 | 103,3 | 101,1 | 100,7 |
| | 102,5 | 100,3 | 99,9 | 100,0 | 99,4 | 100,3 | 99,0 | 100,8 | 101,2 | 100,1 |
| | 99,4 | 98,5 | 99,6 | 100,4 | 99,8 | 98,3 | 101,0 | 98,9 | 100,6 | 99,3 |
| | 101,0 | 98,9 | 99,2 | 100,8 | 99,9 | 101,4 | 101,3 | 100,3 | 100,3 | 99,8 |
| | 98,7 | 98,3 | 99,5 | 100,3 | 100,6 | 101,4 | 101,7 | 100,1 | 100,3 | 99,8 |
| | 98,7 | 100,2 | 99,6 | 100,6 | 101,1 | 100,6 | 101,2 | 99,4 | 99,7 | 101,9 |
| | 100,0 | 100,4 | 100,8 | 100,8 | 101,3 | 101,5 | 103,0 | 101,5 | 101,0 | 102,4 |
| | 100,2 | 100,7 | 101,9 | 102,9 | 101,0 | 103,6 | 105,5 | 101,3 | 100,7 | 100,6 |
| | 100,1 | 100,5 | 101,3 | 101,4 | 100,9 | 102,3 | 103,7 | 102,1 | 101,1 | 100,3 |
| | 101,7 | 101,2 | 100,5 | 101,7 | 101,0 | 100,1 | 102,1 | 103,8 | 100,9 | 101,0 |
| | 104,1 | 98,4 | 104,2 | 110,7 | 108,4 | 110,0 | 120,1 | 118,6 | 111,2 | 108,5 |
| | 100,3 | 99,9 | 100,4 | 100,9 | 100,7 | 100,8 | 101,6 | 101,4 | 100,9 | 100,7 |
| | 110,9 | 99,0 | 102,1 | 106,6 | 110,8 | 107,5 | 112,8 | 125,1 | 115,4 | 108,1 |

| () | | | | | | | | | | |
|-------|-------|-------|-------|-------|-------|-------|-------|-------|-------|-------|
| 2011 | 2012 | 2013 | 2014 | 2015 | 2016 | 2017 | 2018 | 2019 | 2020 | 2021 |
| 100,7 | 100,0 | 99,8 | 100,3 | 102,9 | 100,1 | 101,3 | 101,1 | 101,1 | 100,2 | 100,8 |
| 101,0 | 100,0 | 99,8 | 100,4 | 106,4 | 99,8 | 101,4 | 101,3 | 100,1 | 99,9 | 101,2 |
| 101,2 | 100,2 | 100,2 | 102,2 | 109,7 | 101,5 | 101,4 | 100,8 | 100,8 | 101,1 | 101,4 |
| 101,2 | 100,0 | 99,7 | 103,6 | 117,7 | 103,9 | 101,1 | 100,6 | 101,3 | 99,9 | 100,5 |
| 100,5 | 99,7 | 100,0 | 104,0 | 102,2 | 100,2 | 101,3 | 100,7 | 100,3 | 100,3 | 101,1 |
| 100,6 | 99,4 | 100,1 | 100,7 | 99,4 | 99,5 | 101,3 | 99,8 | 99,6 | 99,1 | 100,4 |
| 99,6 | 99,7 | 99,8 | 100,1 | 98,5 | 100,3 | 100,2 | 99,6 | 99,9 | 99,7 | 100,1 |
| 99,3 | 99,9 | 99,7 | 100,7 | 99,4 | 99,4 | 100,2 | 99,8 | 99,7 | 99,7 | 100,0 |
| 99,6 | 100,0 | 99,9 | 104,1 | 104,1 | 102,0 | 101,7 | 101,7 | 100,9 | 100,6 | 101,1 |
| 100,1 | 100,0 | 99,9 | 102,3 | 97,5 | 102,4 | 101,2 | 101,7 | 100,6 | 100,9 | 101,1 |
| 99,8 | 100,0 | 100,2 | 101,6 | 101,3 | 101,0 | 100,9 | 101,4 | 100,2 | 101,5 | 100,7 |
| 100,1 | 100,0 | 100,1 | 103,0 | 100,4 | 101,0 | 100,6 | 100,8 | 99,6 | 100,8 | 100,7 |
| 103,7 | 98,9 | 99,2 | 125,4 | 145,1 | 111,6 | 113,3 | 109,7 | 104,2 | 103,7 | 109,5 |
| 100,3 | 99,9 | 99,9 | 101,9 | 103,3 | 100,9 | 101,1 | 92,4 | 100,3 | 100,3 | 100,8 |
| 108,0 | 99,5 | 98,9 | 111,6 | 151,7 | 113,2 | 114,0 | 110,3 | 107,8 | 102,1 | 108,2 |

Індекси
СПОЖИВЧИХ ЦІН
по Україні та регіонах

2.1.

| 1991 | í | í | í | í | í | í | í | 104,0 |
|------|-------|-------|-------|-------|-------|-------|-------|-------|
| 1992 | 385,2 | 115,3 | 112,1 | 107,6 | 114,4 | 126,5 | 122,1 | 108,3 |
| 1993 | 173,2 | 128,8 | 122,1 | 123,6 | 127,6 | 171,7 | 137,6 | 121,7 |
| 1994 | 119,2 | 112,6 | 105,7 | 106,0 | 105,2 | 103,9 | 102,1 | 102,6 |
| 1995 | 121,2 | 118,1 | 111,4 | 105,8 | 104,6 | 104,8 | 105,2 | 104,6 |
| 1996 | 109,4 | 107,4 | 103,0 | 102,4 | 100,7 | 100,1 | 100,1 | 105,7 |
| 1997 | 102,2 | 101,2 | 100,1 | 100,8 | 100,8 | 100,1 | 100,1 | 100,0 |
| 1998 | 101,3 | 100,2 | 100,2 | 101,3 | 100,0 | 100,0 | 99,1 | 100,2 |
| 1999 | 101,5 | 101,0 | 101,0 | 102,3 | 102,4 | 100,1 | 99,0 | 101,0 |
| 2000 | 104,6 | 103,3 | 102,0 | 101,7 | 102,1 | 103,7 | 99,9 | 100,0 |
| 2001 | 101,5 | 100,6 | 100,6 | 101,5 | 100,4 | 100,6 | 98,3 | 99,8 |
| 2002 | 101,0 | 98,6 | 99,3 | 101,4 | 99,7 | 98,2 | 98,5 | 99,8 |
| 2003 | 101,5 | 101,1 | 101,1 | 100,7 | 100,0 | 100,1 | 99,9 | 98,3 |
| 2004 | 101,4 | 100,4 | 100,4 | 100,7 | 100,7 | 100,7 | 100,0 | 99,9 |
| 2005 | 101,7 | 101,0 | 101,6 | 100,7 | 100,6 | 100,6 | 100,3 | 100,0 |
| 2006 | 101,2 | 101,8 | 99,7 | 99,6 | 100,5 | 100,1 | 100,9 | 100,0 |
| 2007 | 100,5 | 100,6 | 100,2 | 100,0 | 100,6 | 102,2 | 101,4 | 100,6 |
| 2008 | 102,9 | 102,7 | 103,8 | 103,1 | 101,3 | 100,8 | 99,5 | 99,8 |
| 2009 | 102,9 | 101,5 | 101,4 | 100,9 | 100,5 | 101,1 | 99,9 | 99,8 |
| 2010 | 101,8 | 101,9 | 100,9 | 99,7 | 99,4 | 99,5 | 99,8 | 101,2 |
| 2011 | 101,0 | 100,9 | 101,4 | 101,3 | 100,8 | 100,4 | 98,7 | 99,6 |
| 2012 | 100,2 | 100,2 | 100,3 | 100,0 | 99,7 | 99,7 | 99,8 | 99,7 |
| 2013 | 100,2 | 99,9 | 100,0 | 100,0 | 100,1 | 100,0 | 99,9 | 99,3 |
| 2014 | 100,2 | 100,6 | 102,2 | 103,3 | 103,8 | 101,0 | 100,4 | 100,8 |
| 2015 | 103,1 | 105,3 | 110,8 | 114,0 | 102,2 | 100,4 | 99,0 | 99,2 |
| 2016 | 100,9 | 99,6 | 101,0 | 103,5 | 100,1 | 99,8 | 99,9 | 99,7 |
| 2017 | 101,1 | 101,0 | 101,8 | 100,9 | 101,3 | 101,6 | 100,2 | 99,9 |
| 2018 | 101,5 | 100,9 | 101,1 | 100,8 | 100,0 | 100,0 | 99,3 | 100,0 |
| 2019 | 101,0 | 100,5 | 100,9 | 101,0 | 100,7 | 99,5 | 99,4 | 99,7 |
| 2020 | 100,2 | 99,7 | 100,8 | 100,8 | 100,3 | 100,2 | 99,4 | 99,8 |
| 2021 | 101,3 | 101,0 | 101,7 | 100,7 | 101,3 | 100,2 | 100,1 | 99,8 |

1

2

| | | | | | | |
|-------|-------|-------|-------|--------------------|-------|--------|
| 104,5 | 105,9 | 116,5 | 124,6 | 390,0 ² | 112,0 | í |
| 110,6 | 112,4 | 122,0 | 135,1 | 2100,0 | 128,9 | 1627,0 |
| 180,3 | 166,1 | 145,3 | 190,8 | 10256,0 | 147,1 | 4835,0 |
| 107,3 | 122,6 | 172,3 | 128,4 | 501,0 | 114,4 | 991,2 |
| 114,2 | 109,1 | 106,2 | 104,6 | 281,7 | 109,0 | 447,0 |
| 102,0 | 101,5 | 101,2 | 100,9 | 139,7 | 102,8 | 180,3 |
| 101,2 | 100,9 | 100,9 | 101,4 | 110,1 | 100,8 | 115,9 |
| 103,8 | 106,2 | 103,0 | 103,3 | 120,0 | 101,6 | 110,6 |
| 101,4 | 101,1 | 102,9 | 104,1 | 119,2 | 101,5 | 122,7 |
| 102,6 | 101,4 | 100,4 | 101,6 | 125,8 | 101,9 | 128,2 |
| 100,4 | 100,2 | 100,5 | 101,6 | 106,1 | 100,5 | 112,0 |
| 100,2 | 100,7 | 100,7 | 101,4 | 99,4 | 99,9 | 100,8 |
| 100,6 | 101,3 | 101,9 | 101,5 | 108,2 | 100,7 | 105,2 |
| 101,3 | 102,2 | 101,6 | 102,4 | 112,3 | 101,0 | 109,0 |
| 100,4 | 100,9 | 101,2 | 100,9 | 110,3 | 100,8 | 113,5 |
| 102,0 | 102,6 | 101,8 | 100,9 | 111,6 | 100,9 | 109,1 |
| 102,2 | 102,9 | 102,2 | 102,1 | 116,6 | 101,3 | 112,8 |
| 101,1 | 101,7 | 101,5 | 102,1 | 122,3 | 101,7 | 125,2 |
| 100,8 | 100,9 | 101,1 | 100,9 | 112,3 | 101,0 | 115,9 |
| 102,9 | 100,5 | 100,3 | 100,8 | 109,1 | 100,7 | 109,4 |
| 100,1 | 100,0 | 100,1 | 100,2 | 104,6 | 100,4 | 108,0 |
| 100,1 | 100,0 | 99,9 | 100,2 | 99,8 | 100,0 | 100,6 |
| 100,0 | 100,4 | 100,2 | 100,5 | 100,5 | 100,0 | 99,7 |
| 102,9 | 102,4 | 101,9 | 103,0 | 124,9 | 101,9 | 112,1 |
| 102,3 | 98,7 | 100,2 | 100,7 | 143,3 | 103,0 | 148,7 |
| 101,8 | 102,8 | 101,8 | 100,9 | 112,4 | 101,0 | 113,9 |
| 102,0 | 101,2 | 100,9 | 101,0 | 113,7 | 101,1 | 114,4 |
| 101,9 | 101,7 | 101,4 | 100,8 | 109,8 | 100,8 | 110,9 |
| 100,7 | 100,7 | 100,1 | 99,8 | 104,1 | 100,3 | 107,9 |
| 100,5 | 101,0 | 101,3 | 100,9 | 105,0 | 100,4 | 102,7 |
| 101,2 | 100,9 | 100,8 | 100,6 | 110,0 | 100,8 | 109,4 |